



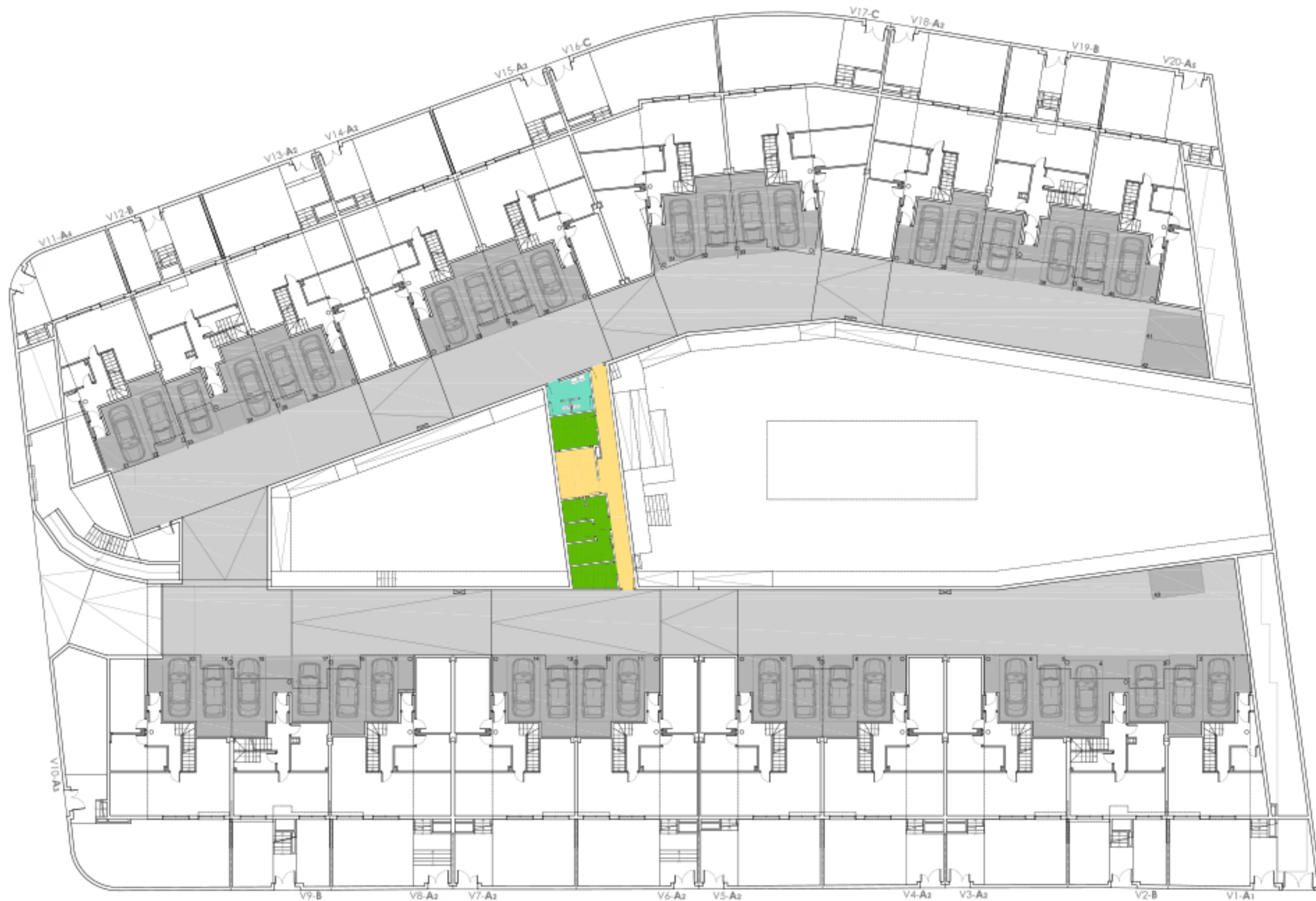
Calle del Cerro de San Pedro

PLANTA BAJA GENERAL

CONJUNTO DE 20 VIVIENDAS UNIFAMILIARES Y URBANIZACIÓN INTERIOR



ESTE PLANO PUEDE SUFRIR MODIFICACIONES POR RAZONES TÉCNICAS, JURÍDICAS O NORMATIVAS DURANTE LA ELABORACIÓN DEL PROYECTO O LA EJECUCIÓN DE OBRA. EL AMUEBLAMIENTO ES ORIENTATIVO.



PLANTA SOTANO GENERAL

CONJUNTO DE 20 VIVIENDAS
UNIFAMILIARES Y
URBANIZACIÓN INTERIOR

INVERVINOMA

GESTIONA

FE3 I O II

CONSTRUYE

NISMAR



ESTE PLANO PUEDE SUFRIR MODIFICACIONES POR RAZONES TÉCNICAS, JURÍDICAS O NORMATIVAS DURANTE LA ELABORACIÓN DEL PROYECTO O LA EJECUCIÓN DE OBRA. EL AMUEBLAMIENTO ES ORIENTATIVO.