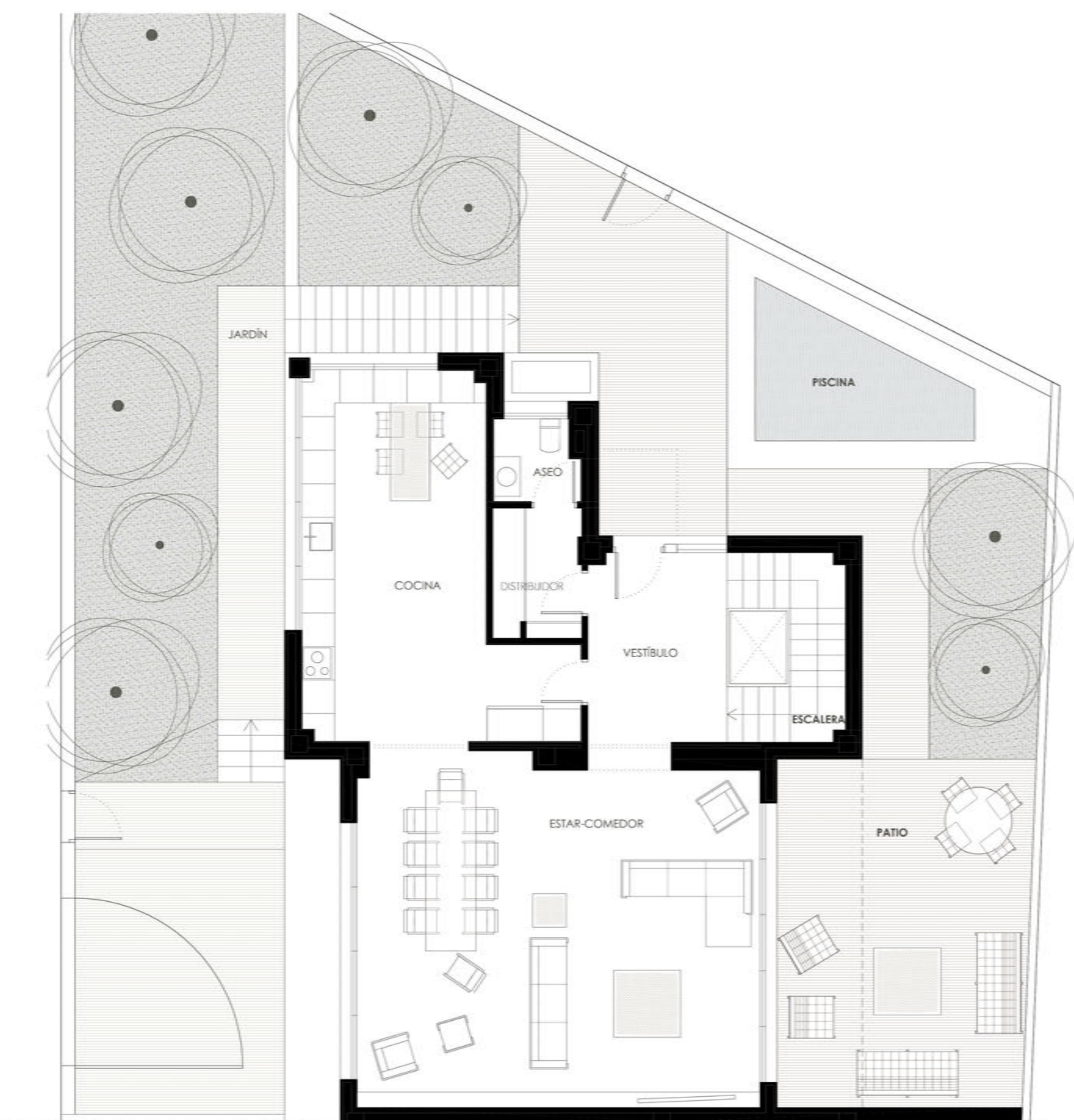


NUEVE VIVIENDAS EN PUERTA DE HIERRO



**VIVIENDA 09
PLANTA BAJA**

- 89.49 m² | S. ÚTIL CERRADA
- 08.42 m² | VESTÍBULO
- 02.17 m² | ASEO
- 03.36 m² | DISTRIBUIDOR
- 24.82 m² | COCINA
- 45.18 m² | SALÓN-COMEDOR
- 05.54 m² | ESCALERA

- 184.11 m² | S. ÚTIL EXTERIOR
- 28.18 m² | TERRAZA
- 148.37 m² | JARDÍN
- 07.56 m² | PISCINA

**VIVIENDA 06
SUPERFICIES TOTALES**

339.98 m² | UTIL TOTAL CERRADA

419.98 m² | CONSTRUIDA TOTAL CERRADA

223.35 m² | ÚTIL TOTAL EXTERIOR



**SAN
GERARDO
HOME**



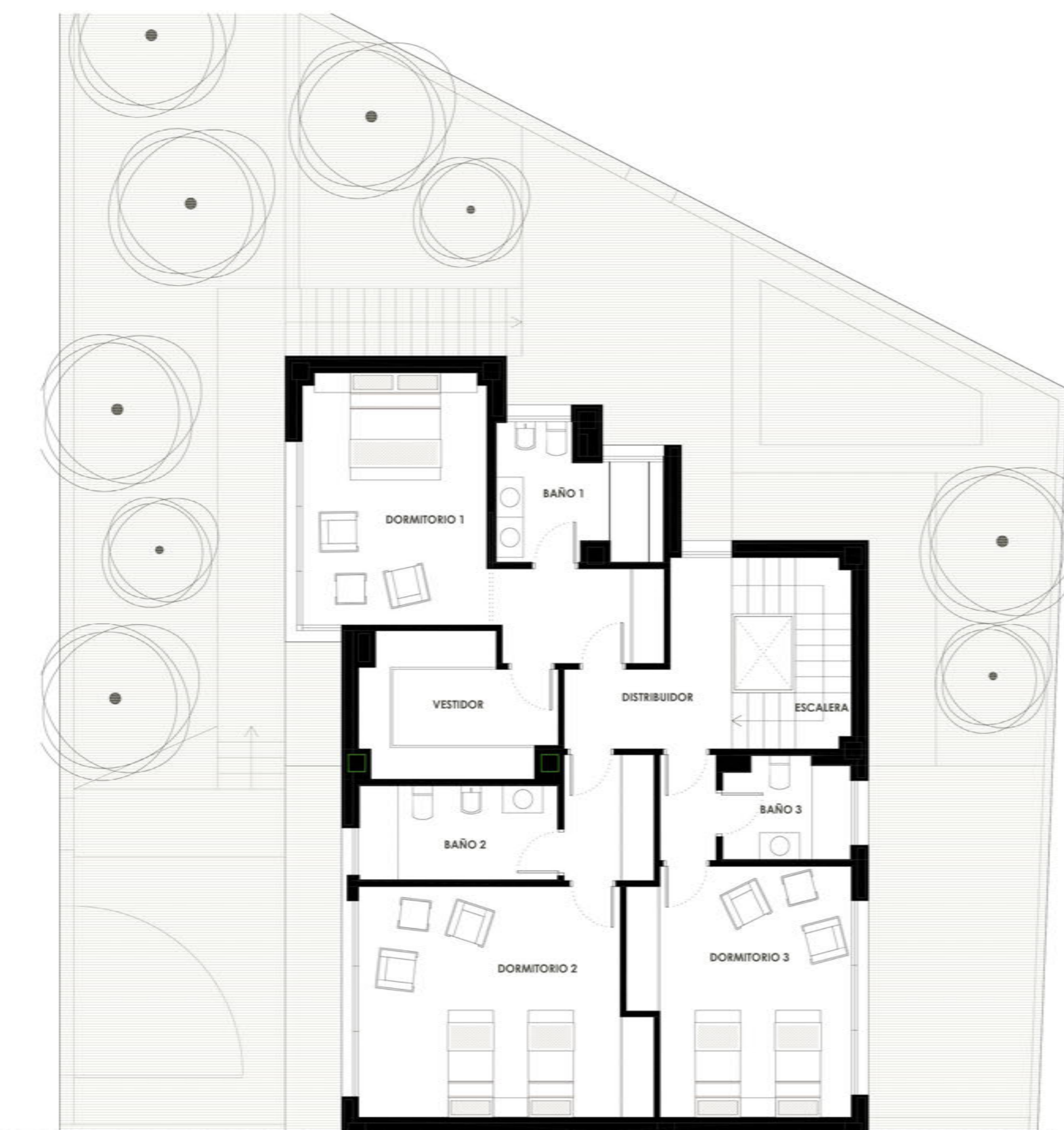
ESTE PLANO PUEDE SUFRIR MODIFICACIONES POR RAZONES TÉCNICAS, JURÍDICAS O NORMATIVAS DURANTE LA ELABORACIÓN DEL PROYECTO O LA EJECUCIÓN DE LA OBRA. EL AMUEBLAMIENTO ES ORIENTATIVO

NUEVE VIVIENDAS EN PUERTA DE HIERRO



VIVIENDA 09 PLANTA PRIMERA

97.74 m² | S. ÚTIL
19.70 m² | DORMITORIO 1
23.80 m² | DORMITORIO 2
18.46 m² | DORMITORIO 3
06.01 m² | BAÑO 1
05.87 m² | BAÑO 2
03.92 m² | BAÑO 3
06.40 m² | DISTRIBUIDOR
05.54 m² | ESCALERA
08.04 m² | VESTIDOR



SAN
GERARDO
HOME

0 0.5 1 2 3m

FESTION.
PECSA

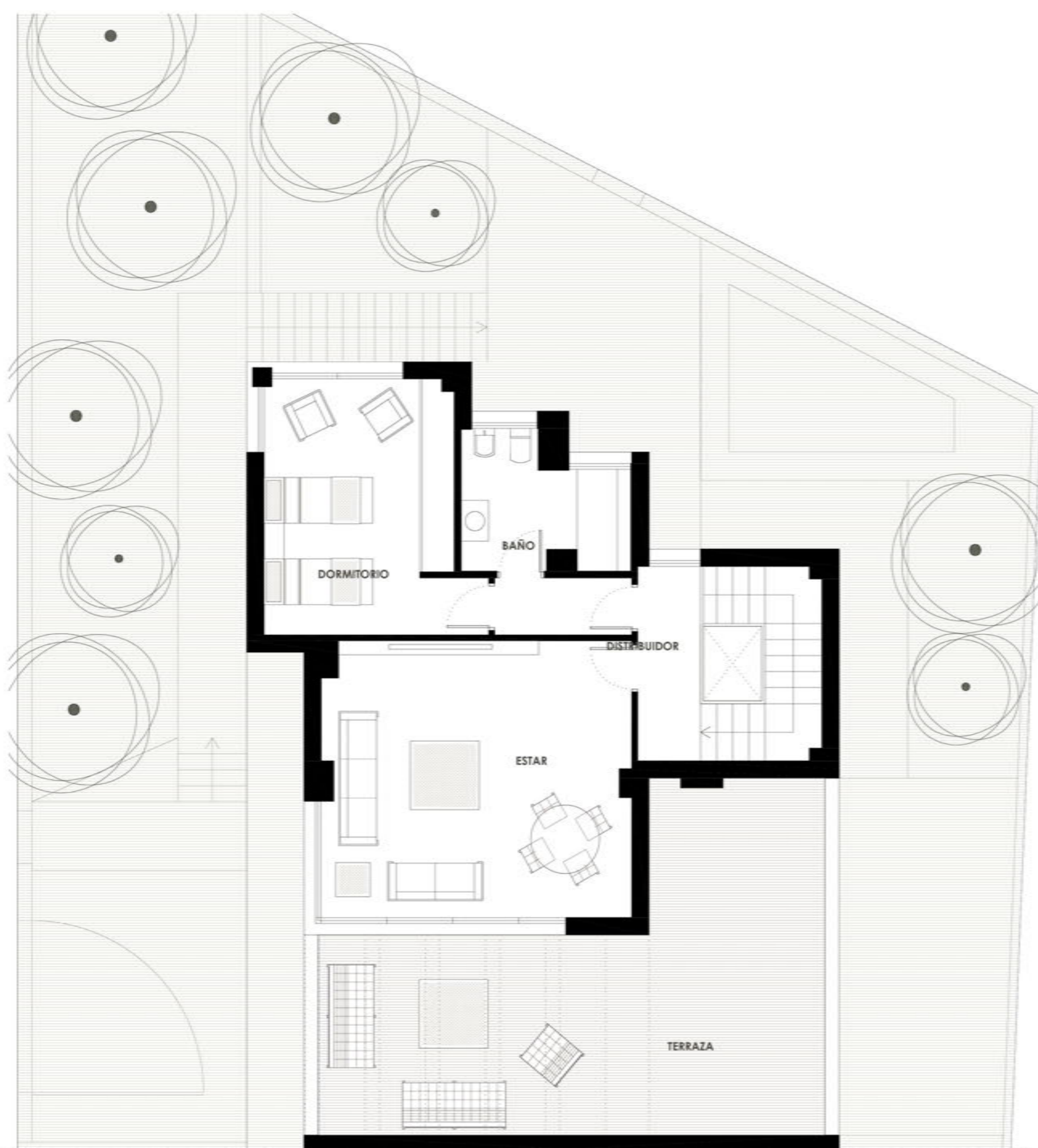
NUEVE VIVIENDAS EN PUERTA DE HIERRO



**VIVIENDA 09
PLANTA SEGUNDA**

53.32 m² | S. ÚTIL INTERIOR
25.80 m² | ESTAR
15.36 m² | DORMITORIO
06.03 m² | BAÑO
06.13 m² | DISTRIBUIDOR

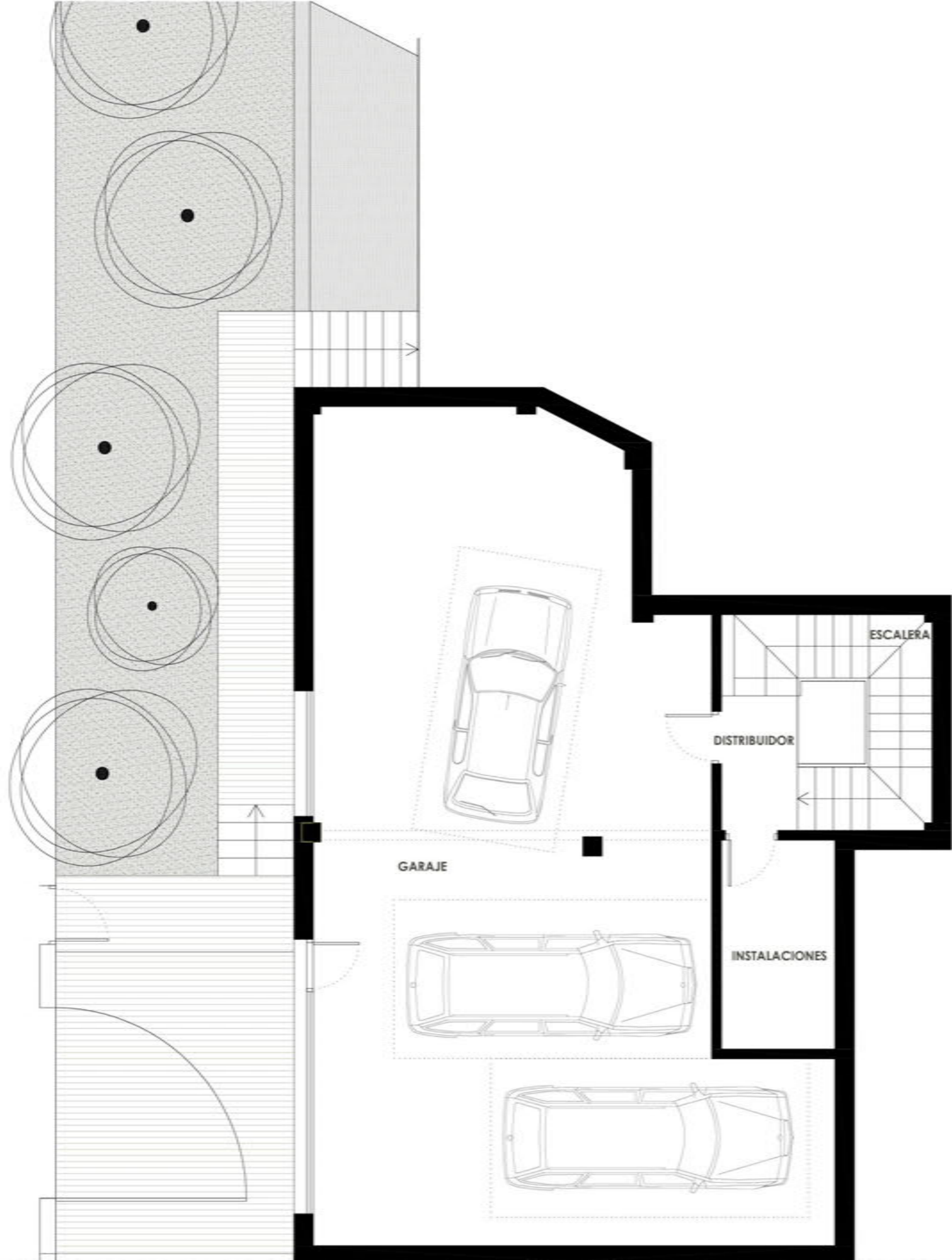
39.24 m² | TERRAZA



SAN
GERARDO
HOME

0 0.5 1 2 3m

FESTION.
PECSA



NUEVE VIVIENDAS EN PUERTA DE HIERRO



**VIVIENDA 09
PLANTA SÓTANO**

99.43 m² | S. ÚTIL
83.86 m² | GARAJE
05.89 m² | INSTALACIONES
02.54 m² | DISTRIBUIDOR
07.14 m² | ESCALERA

**SAN
GERARDO
HOME**



**FESTION.
PECSA**

ESTE PLANO PUEDE SUFRIR MODIFICACIONES POR RAZONES TÉCNICAS, JURÍDICAS O NORMATIVAS DURANTE LA ELABORACIÓN DEL PROYECTO O LA EJECUCIÓN DE LA OBRA. EL AMUEBLAMIENTO ES ORIENTATIVO