

SAN GERARDO HOME

NUEVE VIVIENDAS EN PUERTA DE HIERRO



VIVIENDA 06 PLANTA BAJA

73.65 m² | S. ÚTIL CERRADA
09.46 m² | VESTÍBULO
02.22 m² | ASEO
16.09 m² | COCINA
40.17 m² | SALÓN-COMEDOR
05.71 m² | ESCALERA

92.46 m² | S. ÚTIL EXTERIOR
22.90 m² | PATIO
13.42 m² | TERRAZA
47.96 m² | JARDÍN
08.18 m² | PISCINA

VIVIENDA 06 SUPERFICIES TOTALES

309.14 m² | ÚTIL TOTAL CERRADA

372.74 m² | CONSTRUIDA TOTAL CERRADA

120.00 m² | ÚTIL TOTAL EXTERIOR

0 0.5 1 2 3m.

ESTE PLANO PUEDE SUFRIR MODIFICACIONES POR RAZONES TÉCNICAS, JURÍDICAS O NORMATIVAS DURANTE LA ELABORACIÓN DEL PROYECTO O LA EJECUCIÓN DE LA OBRA. EL AMUEBLAMIENTO ES ORIENTATIVO

SAN GERARDO HOME

NUEVE VIVIENDAS EN PUERTA DE HIERRO



VIVIENDA 06 PLANTA PRIMERA

77.69 m² | S. ÚTIL
 19.27 m² | DORMITORIO 1
 17.46 m² | DORMITORIO 2
 16.84 m² | DORMITORIO 3
 05.67 m² | BAÑO 1
 03.87 m² | BAÑO 2
 04.59 m² | BAÑO 3
 04.35 m² | DISTRIBUIDOR
 05.64 m² | ESCALERA

0 0.5 1 2 3m

ESTE PLANO PUEDE SUFRIR MODIFICACIONES POR RAZONES TÉCNICAS, JURÍDICAS O NORMATIVAS DURANTE LA ELABORACIÓN DEL PROYECTO O LA EJECUCIÓN DE LA OBRA. EL AMUEBLAMIENTO ES ORIENTATIVO

SAN GERARDO HOME

NUEVE VIVIENDAS EN PUERTA DE HIERRO



VIVIENDA 06 PLANTA SEGUNDA

44.39 m² | S. ÚTIL INTERIOR
25.64 m² | ESTAR
10.19 m² | DORMITORIO
05.16 m² | BAÑO
03.40 m² | DISTRIBUIDOR

27.54 m² | S. ÚTIL EXTERIOR
18.09 m² | TERRAZA 1
09.45 m² | TERRAZA 2

0 0.5 1 2 3m

ESTE PLANO PUEDE SUFRIR MODIFICACIONES POR RAZONES TÉCNICAS, JURÍDICAS O NORMATIVAS DURANTE LA ELABORACIÓN DEL PROYECTO O LA EJECUCIÓN DE LA OBRA. EL AMUEBLAMIENTO ES ORIENTATIVO

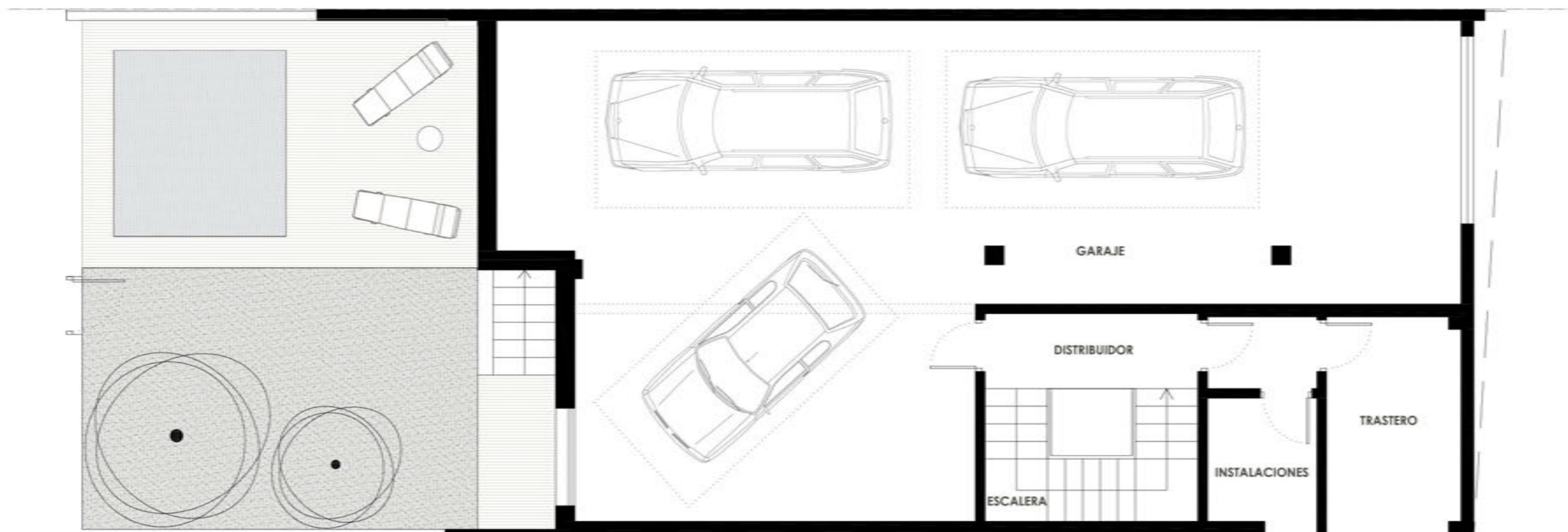
SAN GERARDO HOME

NUEVE VIVIENDAS EN PUERTA DE HIERRO



VIVIENDA 06 PLANTA SÓTANO

113.41 m² | S. ÚTIL
90.88 m² | GARAJE
05.30 m² | INSTALACIONES
05.50 m² | TRASTERO
06.09 m² | DISTRIBUIDOR
05.64 m² | ESCALERA



0 0.5 1 2 3m

ESTE PLANO PUEDE SUFRIR MODIFICACIONES POR RAZONES TÉCNICAS, JURÍDICAS O NORMATIVAS DURANTE LA ELABORACIÓN DEL PROYECTO O LA EJECUCIÓN DE LA OBRA. EL AMUEBLAMIENTO ES ORIENTATIVO