

SAN GERARDO HOME

NUEVE VIVIENDAS EN PUERTA DE HIERRO



VIVIENDA 05 PLANTA BAJA

73.65 m² | S. ÚTIL CERRADA
 09.46 m² | VESTÍBULO
 02.22 m² | ASEO
 16.09 m² | COCINA
 40.17 m² | SALÓN-COMEDOR
 05.71 m² | ESCALERA

88.32 m² | S. ÚTIL EXTERIOR
 22.90 m² | PATIO
 13.42 m² | TERRAZA
 43.82 m² | JARDÍN
 08.18 m² | PISCINA

VIVIENDA 05 SUPERFICIES TOTALES

298.70 m² | UTIL TOTAL CERRADA

361.55 m² | CONSTRUIDA TOTAL CERRADA

115.86 m² | ÚTIL TOTAL EXTERIOR

0 0.5 1 2 3m.

ESTE PLANO PUEDE SUFRIR MODIFICACIONES POR RAZONES TÉCNICAS, JURÍDICAS O NORMATIVAS DURANTE LA ELABORACIÓN DEL PROYECTO O LA EJECUCIÓN DE LA OBRA. EL AMUEBLAMIENTO ES ORIENTATIVO

SAN GERARDO HOME

NUEVE VIVIENDAS EN PUERTA DE HIERRO



VIVIENDA 05 PLANTA PRIMERA

77.69 m² | S. ÚTIL
 19.27 m² | DORMITORIO 1
 17.46 m² | DORMITORIO 2
 16.84 m² | DORMITORIO 3
 05.67 m² | BAÑO 1
 03.87 m² | BAÑO 2
 04.59 m² | BAÑO 3
 04.35 m² | DISTRIBUIDOR
 05.64 m² | ESCALERA

0 0.5 1 2 3m

ESTE PLANO PUEDE SUFRIR MODIFICACIONES POR RAZONES TÉCNICAS, JURÍDICAS O NORMATIVAS DURANTE LA ELABORACIÓN DEL PROYECTO O LA EJECUCIÓN DE LA OBRA. EL AMUEBLAMIENTO ES ORIENTATIVO

SAN GERARDO HOME

NUEVE VIVIENDAS EN PUERTA DE HIERRO



VIVIENDA 05 PLANTA SEGUNDA

44.39 m² | S. ÚTIL INTERIOR
25.64 m² | ESTAR
10.19 m² | DORMITORIO
05.16 m² | BAÑO
03.40 m² | DISTRIBUIDOR

27.54 m² | S. ÚTIL EXTERIOR
18.09 m² | TERRAZA 1
09.45 m² | TERRAZA 2

0 0.5 1 2 3m

ESTE PLANO PUEDE SUFRIR MODIFICACIONES POR RAZONES TÉCNICAS, JURÍDICAS O NORMATIVAS DURANTE LA ELABORACIÓN DEL PROYECTO O LA EJECUCIÓN DE LA OBRA. EL AMUEBLAMIENTO ES ORIENTATIVO

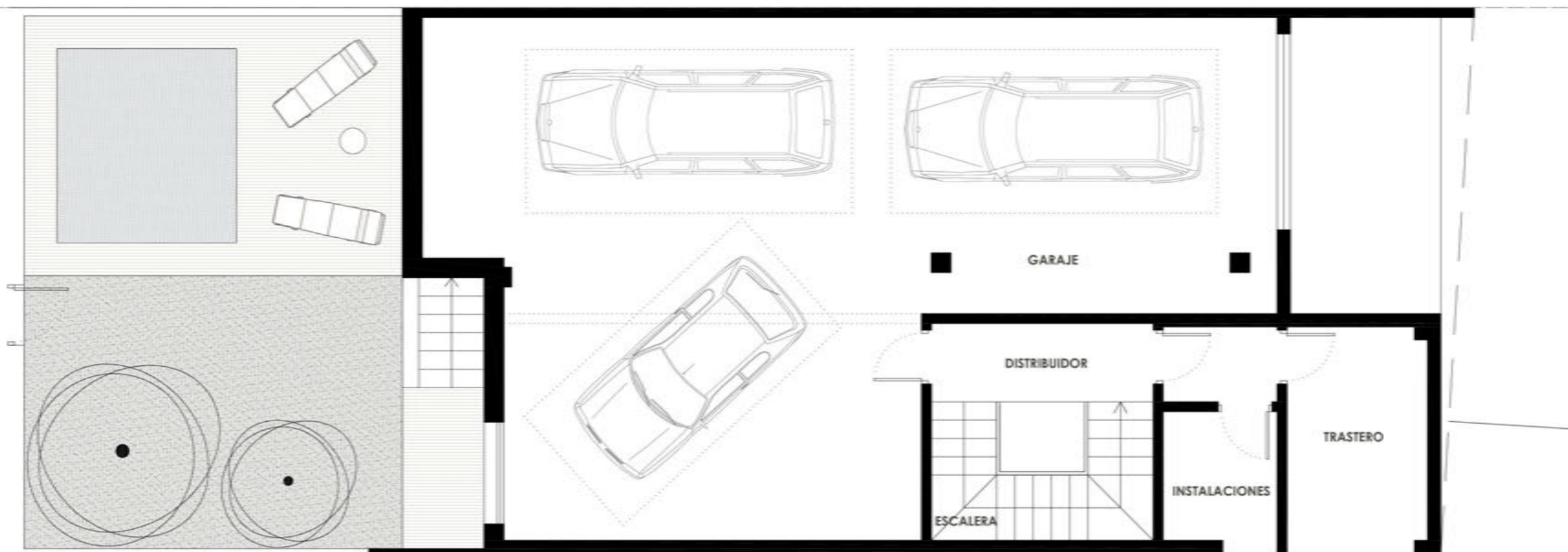
SAN GERARDO HOME

NUEVE VIVIENDAS EN PUERTA DE HIERRO



VIVIENDA 05 PLANTA SÓTANO

102.97 m² | S. ÚTIL
80.44 m² | GARAJE
05.30 m² | INSTALACIONES
05.50 m² | TRASERO
06.09 m² | DISTRIBUIDOR
05.64 m² | ESCALERA



0 0.5 1 2 3m

ESTE PLANO PUEDE SUFRIR MODIFICACIONES POR RAZONES TÉCNICAS, JURÍDICAS O NORMATIVAS DURANTE LA ELABORACIÓN DEL PROYECTO O LA EJECUCIÓN DE LA OBRA. EL AMUEBLAMIENTO ES ORIENTATIVO