

SAN GERARDO HOME

NUEVE VIVIENDAS EN PUERTA DE HIERRO



VIVIENDA 03 PLANTA BAJA

72.80 m² | S. ÚTIL CERRADA
 09.22 m² | VESTÍBULO
 02.19 m² | ASEO
 16.09 m² | COCINA
 39.66 m² | SALÓN-COMEDOR
 05.64 m² | ESCALERA

79.93 m² | S. ÚTIL EXTERIOR
 22.90 m² | PATIO
 13.42 m² | TERRAZA
 35.43 m² | JARDÍN
 08.18 m² | PISCINA

VIVIENDA 03 SUPERFICIES TOTALES

295.78 m² | UTIL TOTAL CERRADA

361.55 m² | CONSTRUIDA TOTAL CERRADA

107.07 m² | ÚTIL TOTAL EXTERIOR



ESTE PLANO PUEDE SUFRIR MODIFICACIONES POR RAZONES TÉCNICAS, JURÍDICAS O NORMATIVAS DURANTE LA ELABORACIÓN DEL PROYECTO O LA EJECUCIÓN DE LA OBRA. EL AMUEBLAMIENTO ES ORIENTATIVO

SAN GERARDO HOME

NUEVE VIVIENDAS EN PUERTA DE HIERRO



VIVIENDA 03 PLANTA PRIMERA

76.62 m² | S. ÚTIL
19.06 m² | DORMITORIO 1
17.46 m² | DORMITORIO 2
16.84 m² | DORMITORIO 3
05.37 m² | BAÑO 1
03.87 m² | BAÑO 2
04.20 m² | BAÑO 3
04.18 m² | DISTRIBUIDOR
05.64 m² | ESCALERA



0 0.5 1 2 3m

ESTE PLANO PUEDE SUFRIR MODIFICACIONES POR RAZONES TÉCNICAS, JURÍDICAS O NORMATIVAS DURANTE LA ELABORACIÓN DEL PROYECTO O LA EJECUCIÓN DE LA OBRA. EL AMUEBLAMIENTO ES ORIENTATIVO

SAN GERARDO HOME

NUEVE VIVIENDAS EN PUERTA DE HIERRO



VIVIENDA 03 PLANTA SEGUNDA

43.88 m² | S. ÚTIL INTERIOR
25.64 m² | ESTAR
10.19 m² | DORMITORIO
04.82 m² | BAÑO
03.23 m² | DISTRIBUIDOR

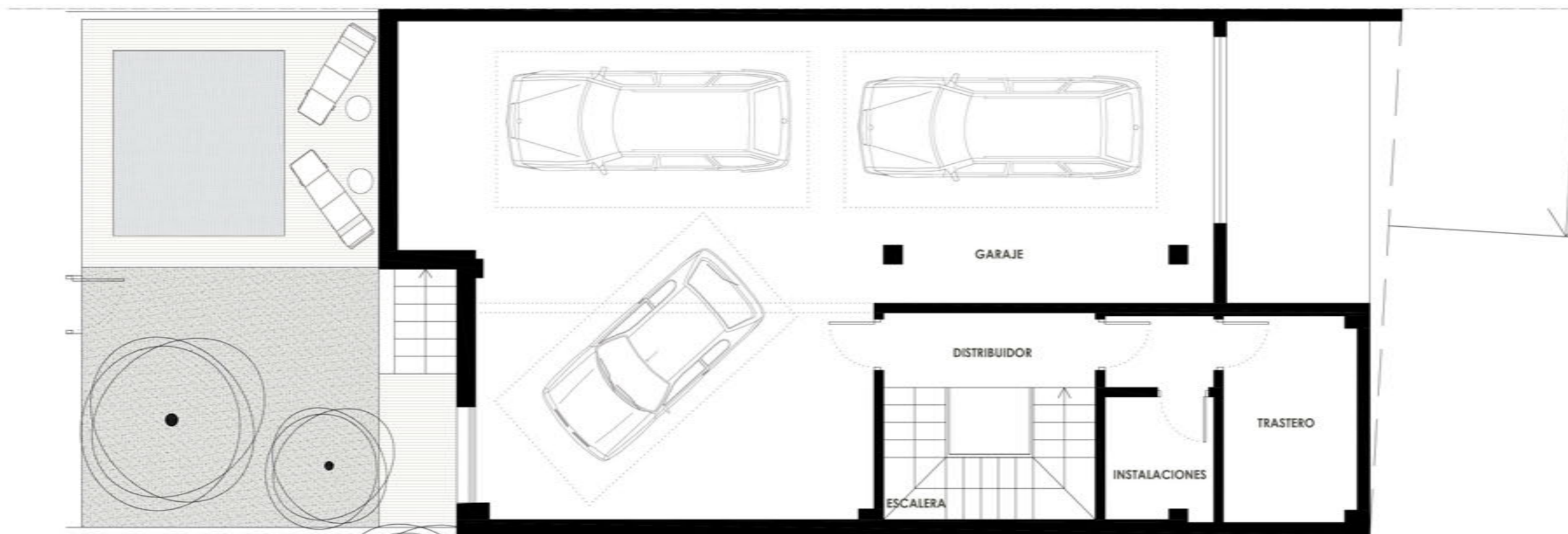
27.14 m² | S. ÚTIL EXTERIOR
18.02 m² | TERRAZA 1
09.12 m² | TERRAZA 2

0 0.5 1 2 3m

ESTE PLANO PUEDE SUFRIR MODIFICACIONES POR RAZONES TÉCNICAS, JURÍDICAS O NORMATIVAS DURANTE LA ELABORACIÓN DEL PROYECTO O LA EJECUCIÓN DE LA OBRA. EL AMUEBLAMIENTO ES ORIENTATIVO

SAN GERARDO HOME

NUEVE VIVIENDAS EN PUERTA DE HIERRO



VIVIENDA 03 PLANTA SÓTANO

102.48 m² | S. ÚTIL
80.34 m² | GARAJE
04.91 m² | INSTALACIONES
05.50 m² | TRASTERO
06.09 m² | DISTRIBUIDOR
05.64 m² | ESCALERA

0 0.5 1 2 3m

ESTE PLANO PUEDE SUFRIR MODIFICACIONES POR RAZONES TÉCNICAS, JURÍDICAS O NORMATIVAS DURANTE LA ELABORACIÓN DEL PROYECTO O LA EJECUCIÓN DE LA OBRA. EL AMUEBLAMIENTO ES ORIENTATIVO