

**VIVIENDA 02
PLANTA BAJA**

- 71.53 m² | S. ÚTIL CERRADA
- 05.27 m² | VESTÍBULO
- 03.12 m² | ASEO
- 10.91 m² | DISTRIBUIDOR
- 15.68 m² | COCINA
- 32.03 m² | SALÓN-COMEDOR
- 04.52 m² | ESCALERA

- 125.24 m² | S. ÚTIL EXTERIOR
- 29.04 m² | PATIO
- 89.62 m² | JARDÍN
- 06.58 m² | PISCINA

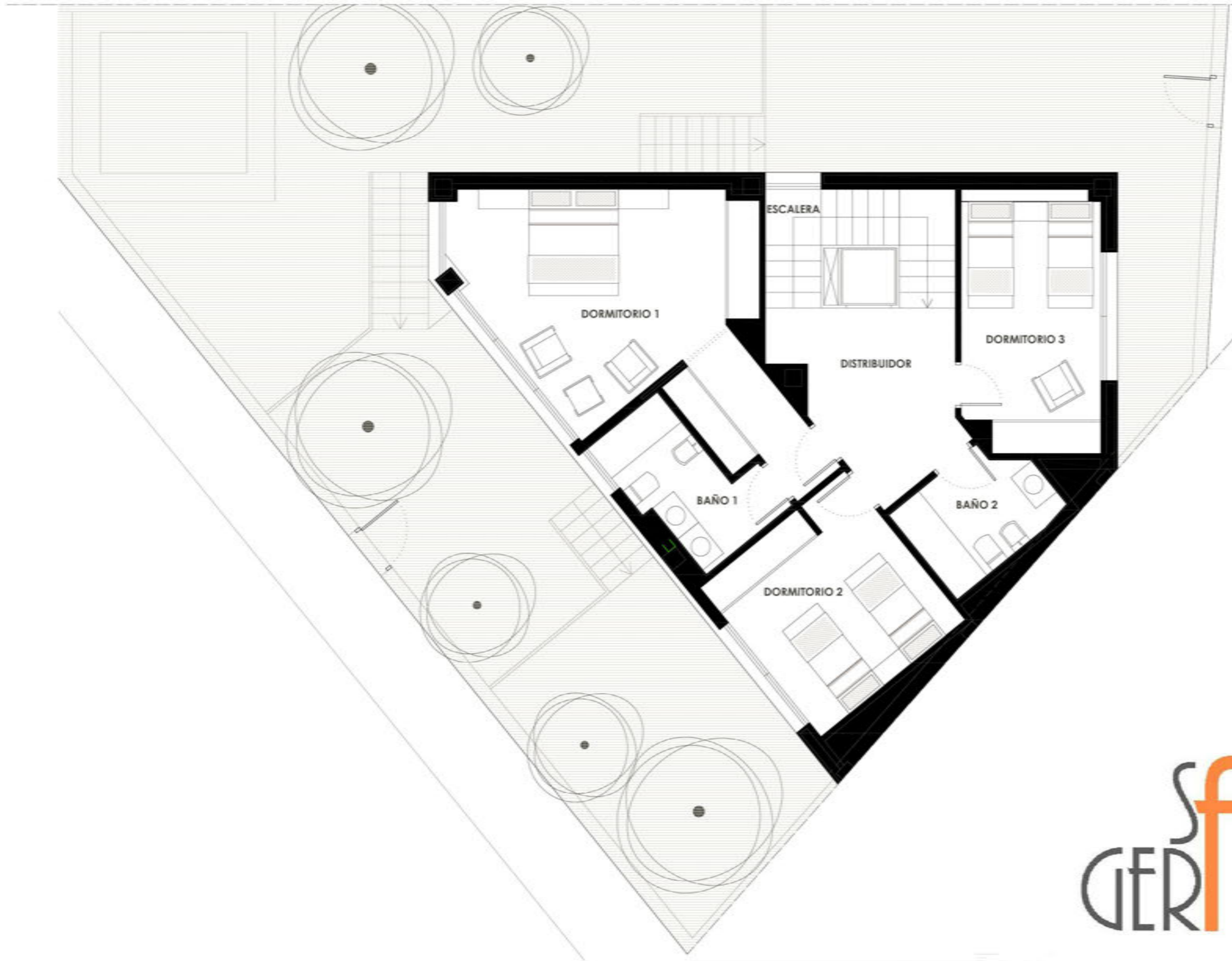
**VIVIENDA 06
SUPERFICIES TOTALES**

- 299.22 m² | UTIL TOTAL CERRADA
- 366.64 m² | CONSTRUIDA TOTAL CERRADA
- 196.39 m² | ÚTIL TOTAL EXTERIOR



**SAN
GERARDO
HOME**

**FESTION.
PECSA**



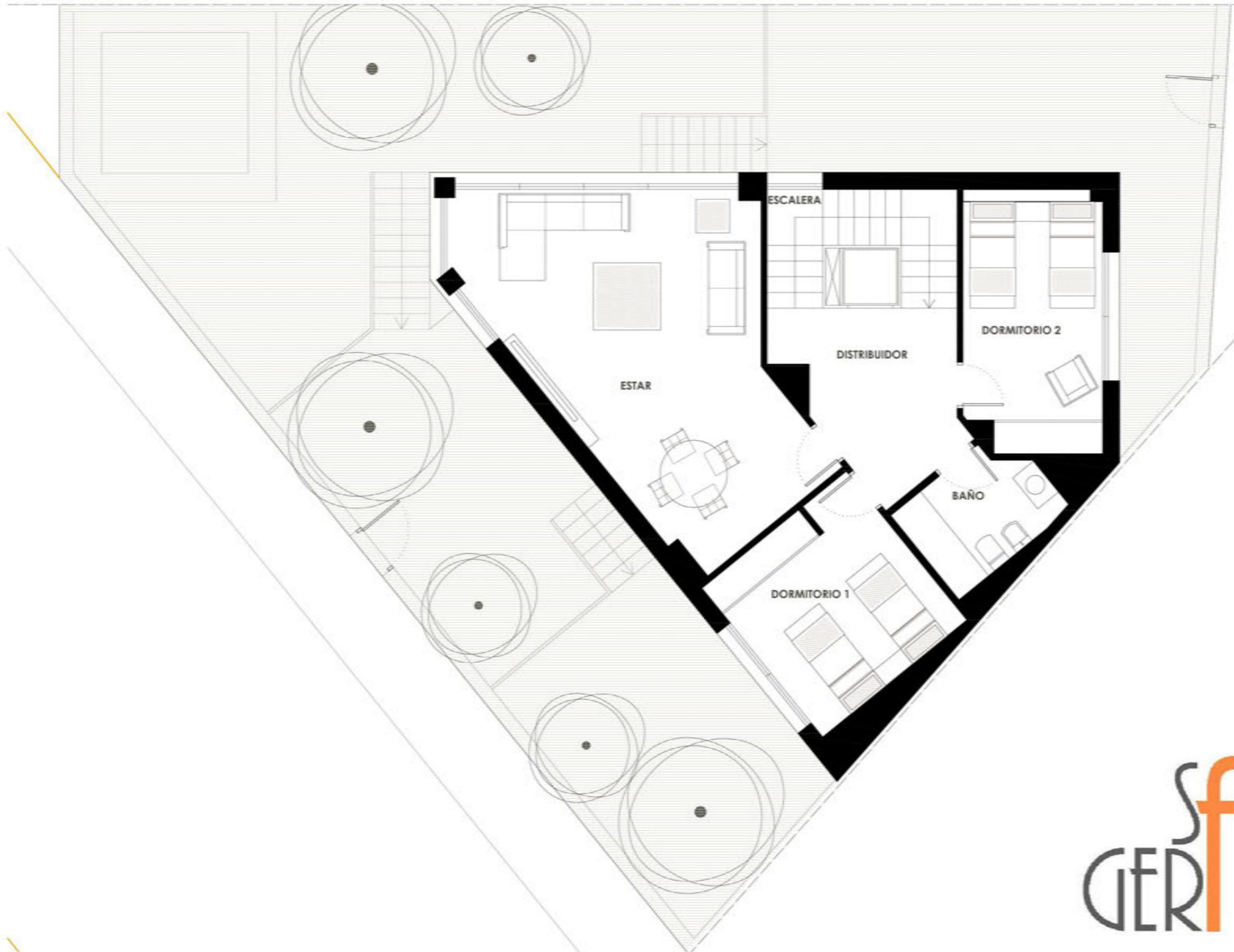
**VIVIENDA 02
PLANTA PRIMERA**

- 68.63 m² | S. ÚTIL
- 21.83 m² | DORMITORIO 1
- 11.31 m² | DORMITORIO 2
- 11.41 m² | DORMITORIO 3
- 05.16 m² | BAÑO 1
- 04.66 m² | BAÑO 2
- 08.62 m² | DISTRIBUIDOR
- 05.64 m² | ESCALERA

SAN
GERARDO
HOME



FESTION.
PECSA



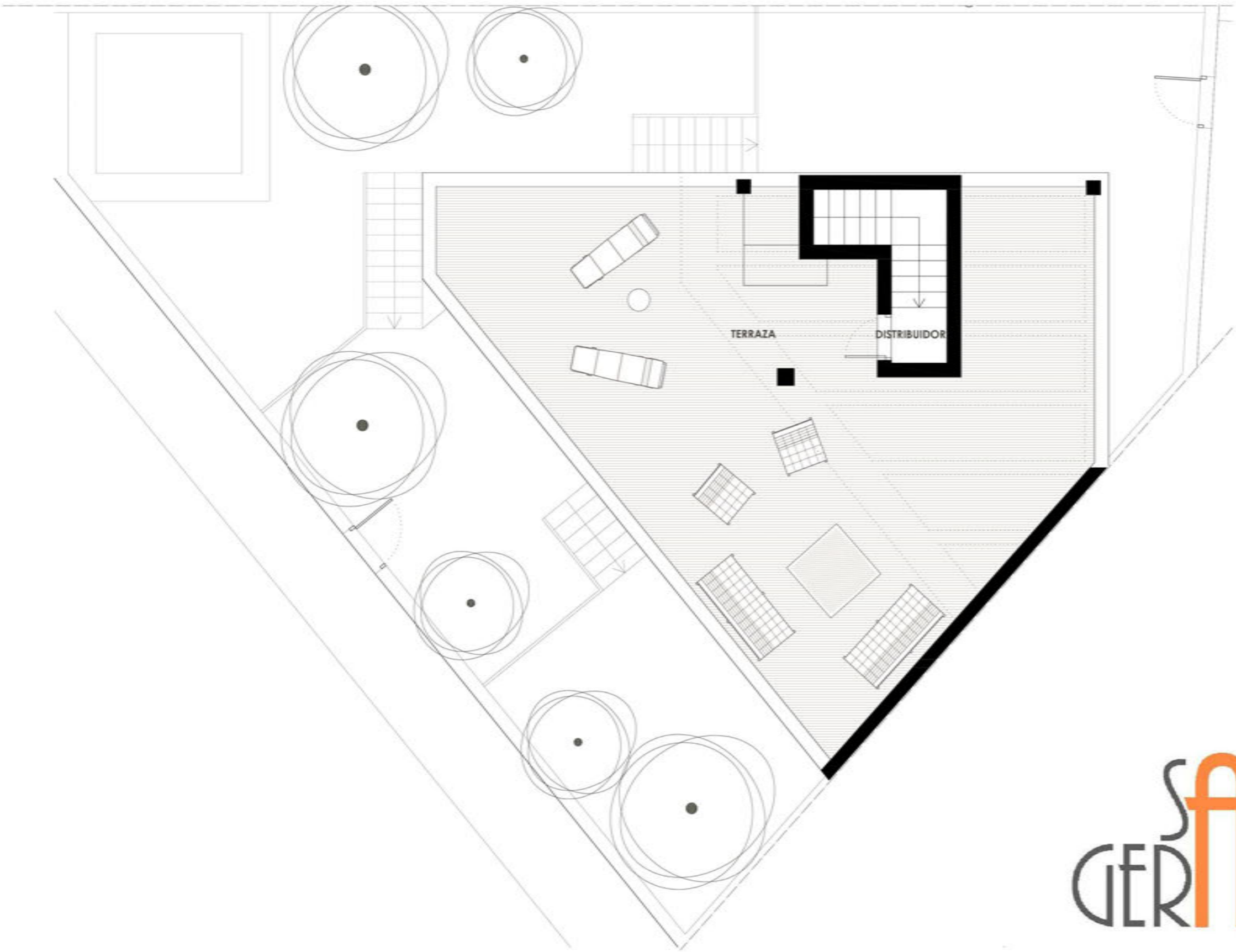
**VIVIENDA 02
PLANTA SEGUNDA**

- 70.07 m² | S. ÚTIL INTERIOR
- 28.42 m² | ESTAR
- 11.31 m² | DORMITORIO 1
- 11.41 m² | DORMITORIO 2
- 04.66 m² | BAÑO
- 08.62 m² | DISTRIBUIDOR
- 05.65 m² | ESCALERA

SAN
GERARDO
HOME

0 0.5 1 2 3m

FESTION
PECSA



**VIVIENDA 02
PLANTA DE CUBIERTA**

01.00 m² | DISTRIBUIDOR
71.15 m² | TERRAZA

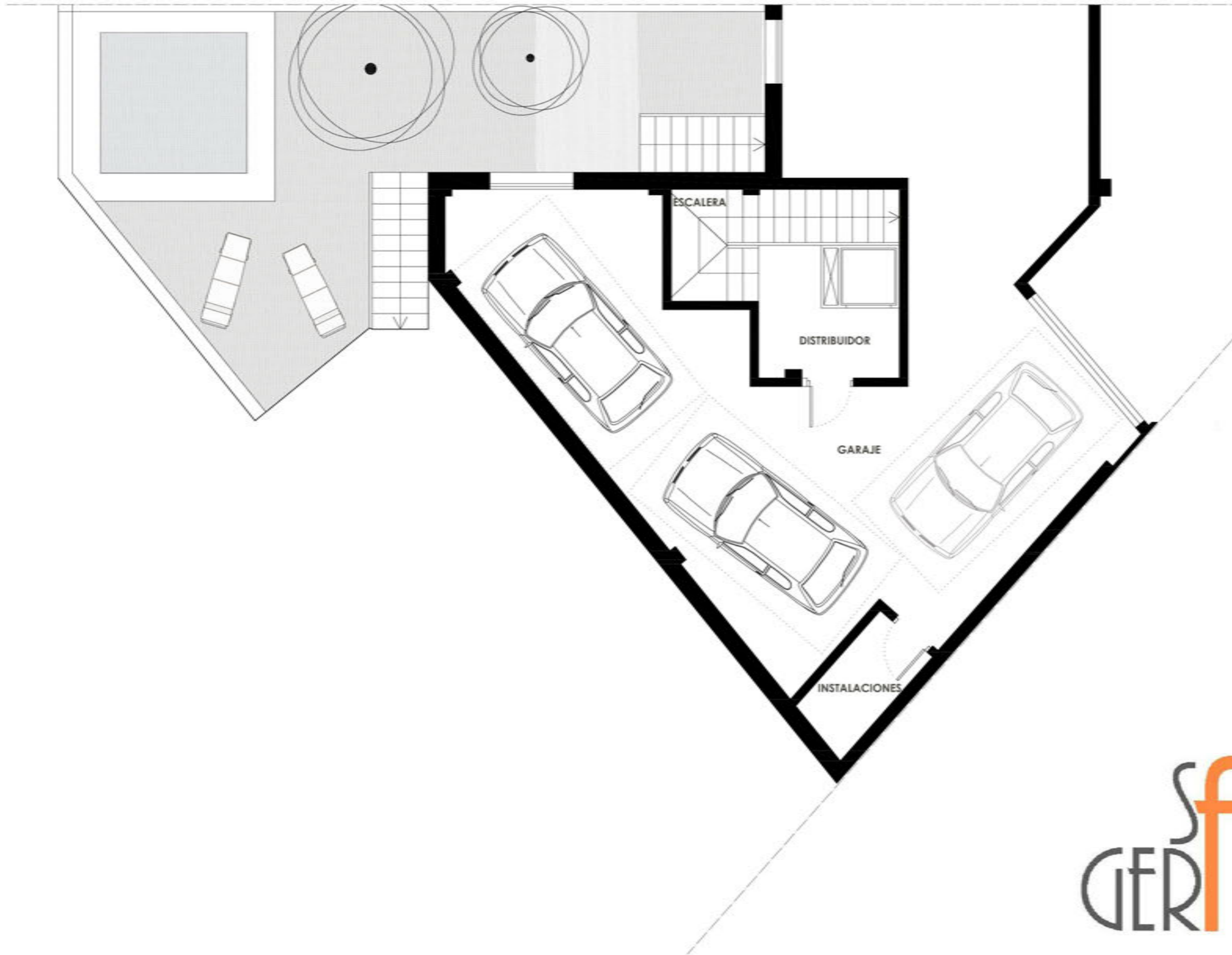
**SAN
GERARDO
HOME**

0 0.5 1 2 3m

**FESTION.
PECSA**

ESTE PLANO PUEDE SUFRIR MODIFICACIONES POR RAZONES TÉCNICAS, JURÍDICAS O NORMATIVAS DURANTE LA ELABORACIÓN DEL PROYECTO O LA EJECUCIÓN DE LA OBRA. EL AMUEBLAMIENTO ES ORIENTATIVO

NUEVE VIVIENDAS EN PUERTA DE HIERRO



**VIVIENDA 02
PLANTA SÓTANO**

87.99 m² | S. ÚTIL
75.26 m² | GARAJE
02.96 m² | INSTALACIONES
04.35 m² | DISTRIBUIDOR
05.42 m² | ESCALERA

**SAN
GERARDO
HOME**



**FESTION
PECSA**

ESTE PLANO PUEDE SUFRIR MODIFICACIONES POR RAZONES TÉCNICAS, JURÍDICAS O NORMATIVAS DURANTE LA ELABORACIÓN DEL PROYECTO O LA EJECUCIÓN DE LA OBRA. EL AMUEBLAMIENTO ES ORIENTATIVO