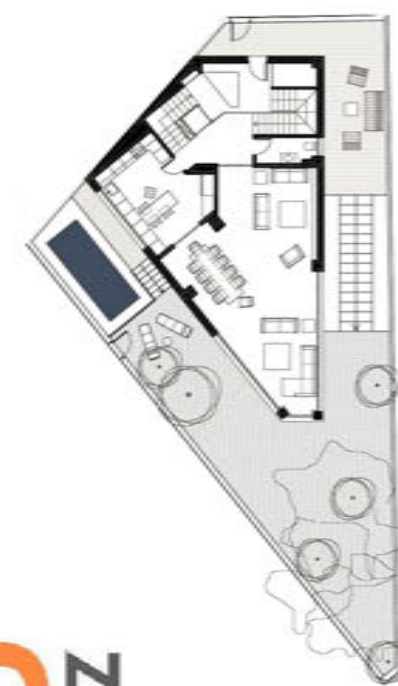




NUEVE VIVIENDAS EN PUERTA DE HIERRO



**VIVIENDA 01
PLANTA BAJA**

- 99.67 m² | S. ÚTIL CERRADA
- 10.45 m² | VESTÍBULO
- 03.29 m² | ASEO
- 11.68 m² | DISTRIBUIDOR
- 17.16 m² | COCINA
- 53.57 m² | SALÓN-COMEDOR
- 03.52 m² | ESCALERA

- 171.69 m² | S. ÚTIL EXTERIOR
- 31.47 m² | PATIO
- 132.09 m² | JARDÍN
- 08.13 m² | PISCINA

**VIVIENDA 06
SUPERFICIES TOTALES**

- 351.43 m² | UTIL TOTAL CERRADA
- 436.22 m² | CONSTRUIDA TOTAL CERRADA
- 213.47 m² | ÚTIL TOTAL EXTERIOR



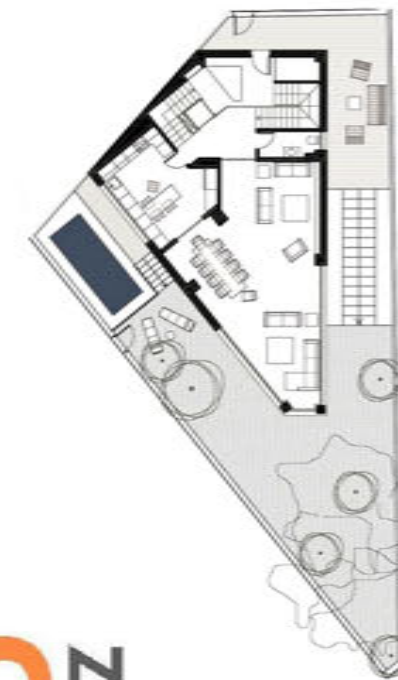
**SAN
GERARDO
HOME**

FE3 FESTI O II.
PECSA

ESTE PLANO PUEDE SUFRIR MODIFICACIONES POR RAZONES TÉCNICAS, JURÍDICAS O NORMATIVAS DURANTE LA ELABORACIÓN DEL PROYECTO O LA EJECUCIÓN DE LA OBRA. EL AMUEBLAMIENTO ES ORIENTATIVO



NUEVE VIVIENDAS EN PUERTA DE HIERRO



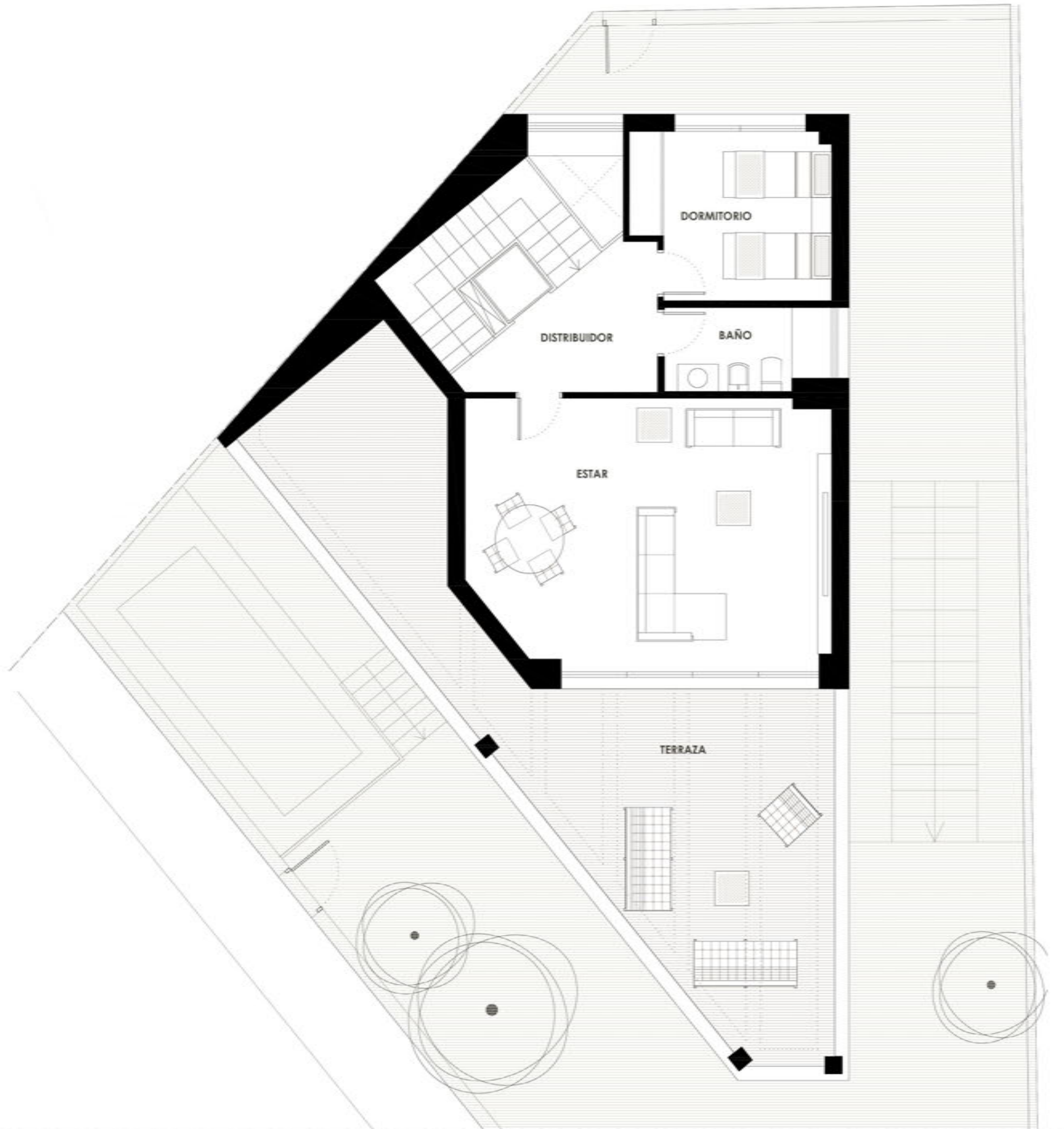
**VIVIENDA 01
PLANTA PRIMERA**

- 95.02 m² | S. ÚTIL
- 23.67 m² | DORMITORIO 1
- 17.77 m² | DORMITORIO 2
- 15.76 m² | DORMITORIO 3
- 06.39 m² | BAÑO 1
- 05.52 m² | BAÑO 2
- 04.68 m² | BAÑO 3
- 09.68 m² | DISTRIBUIDOR
- 05.64 m² | ESCALERA
- 05.91 m² | VESTIDOR

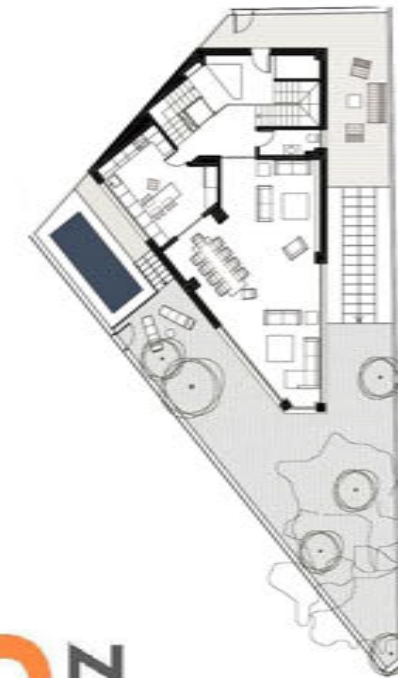
0 0.5 1 2 3m

SAN
GERARDO
HOME

FESTION.
PECSA



NUEVE VIVIENDAS EN PUERTA DE HIERRO



**VIVIENDA 01
PLANTA SEGUNDA**

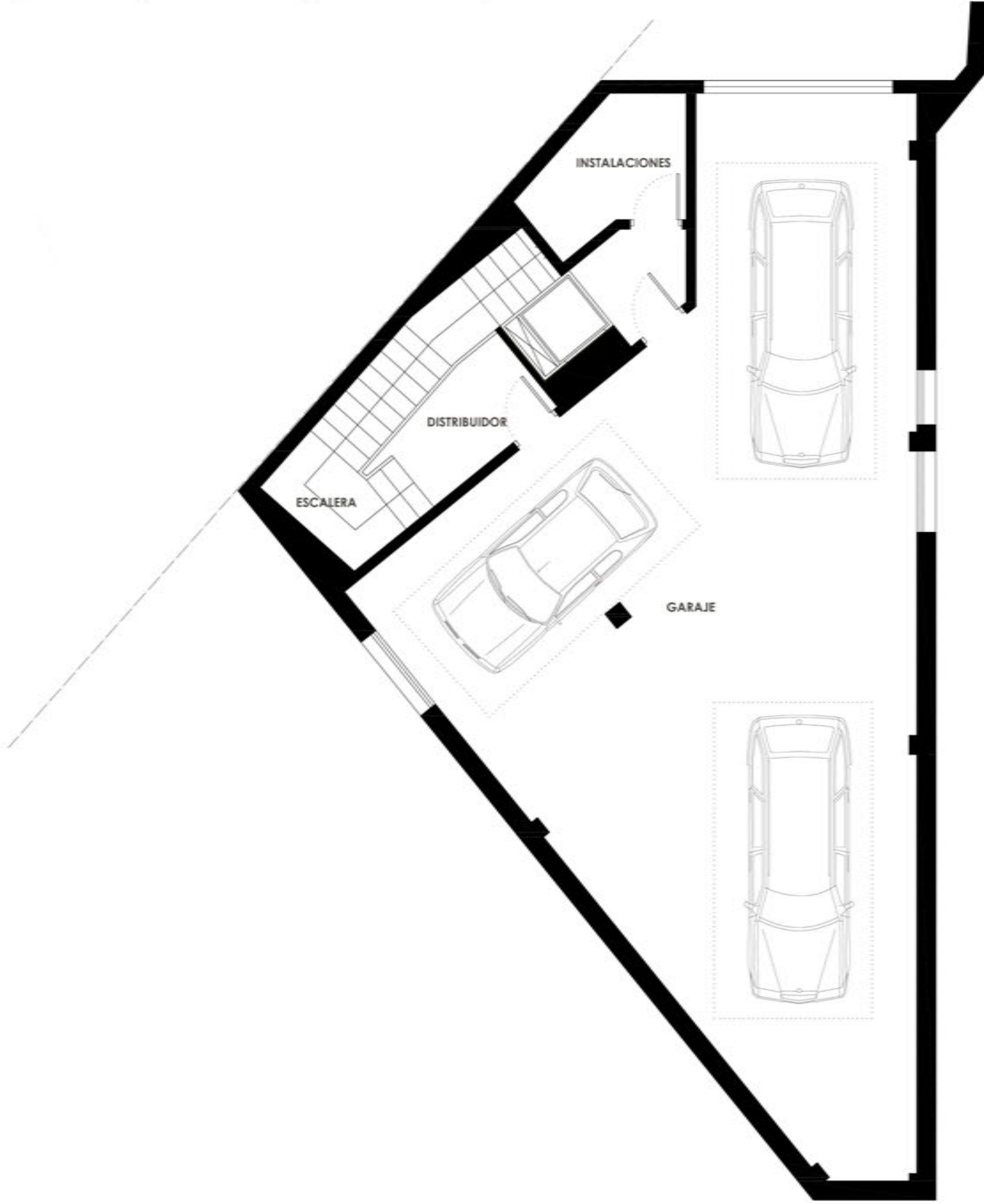
49.38 m² | S. ÚTIL INTERIOR
29.31 m² | ESTAR
09.75 m² | DORMITORIO
04.14 m² | BAÑO
06.18 m² | DISTRIBUIDOR

41.78 m² | TERRAZA

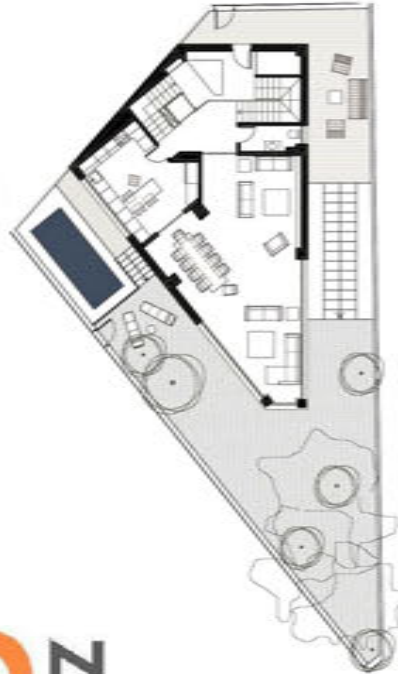
SAN
GERARDO
HOME

0 0.5 1 2 3m

FESTION.
PECSA



NUEVE VIVIENDAS EN PUERTA DE HIERRO



**VIVIENDA 01
PLANTA SÓTANO**

107.36 m² | S. ÚTIL
89.24 m² | GARAJE
04.61 m² | INSTALACIONES
05.93 m² | DISTRIBUIDOR
07.58 m² | ESCALERA

**SAN
GERARDO
HOME**



**FESTION.
PECSA**

ESTE PLANO PUEDE SUFRIR MODIFICACIONES POR RAZONES TÉCNICAS, JURÍDICAS O NORMATIVAS DURANTE LA ELABORACIÓN DEL PROYECTO O LA EJECUCIÓN DE LA OBRA. EL AMUEBLAMIENTO ES ORIENTATIVO